

# ERSF Hydrobox

VNITŘNÍ HYDROMODUL BEZ ZÁSOPNÍKU TEPLÉ VODY

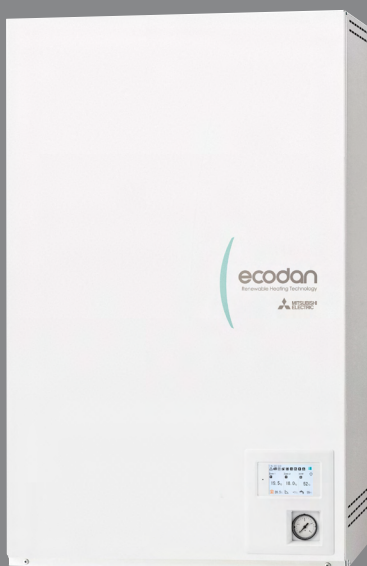
// NOVÁ GENERACE // Split // vytápění nebo chlazení

Nástěnný HYDROBOX nové generace Ecodan ERSF obsahuje vše potřebné pro běžnou instalaci a vyniká svými kompaktními rozměry a kvalitními komponenty.

Nabízí celou řadu inovativních funkcí a rozsáhlé možnosti regulace. Ohřev teplé vody lze řešit externě a nádrž teplé vody si tedy můžete vybrat o dostatečné velikosti.

HYDROBOX ERSF je vhodným a efektivním řešením pro rezidenční objekty.

**ecodan**<sup>®</sup>  
Renewable Heating Technology



**R32**

Ekologické chladivo



70 °C

Výstupní voda až



SG Ready



Šetří vaše peníze



Volitelné příslušenství  
MELCloud



Dotykové ovládání  
v českém jazyce



Integrovaný záložní zdroj

// **Třída účinnosti A++/A+++**

// **Externí zásobník teplé vody**

Výhodou řešení je individuální velikost zásobníku teplé vody podle požadavků zákazníka.

// **Integrovaný magnetický filtr**

Pro spolehlivý a úsporný provoz.

// **Dotykové ovládání v českém jazyce**

Menu si zákazník může zvolit též v českém jazyce.

// **Reverzibilní - možnost chlazení**

// **Spolupráce s fotovoltaikou**

Umožňuje inteligentní řízení dle tarifu elektrické energie a reaguje tak na aktuální zvýhodněné ceny. **Smart Grid - inteligentní síť.**

// **Rozsáhlé možnosti regulace**

Umožňuje řídit až dva okruhy chlazení/vytápění vč. směšování.

// **Wi-Fi adaptér (volitelné příslušenství)**

Umožňuje ovládání a monitorování systému prostřednictvím aplikace Mitsubishi Electric MELCloud.

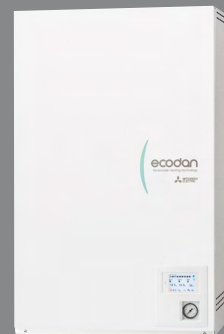
Záložní zdroje:

2 kW

9 kW

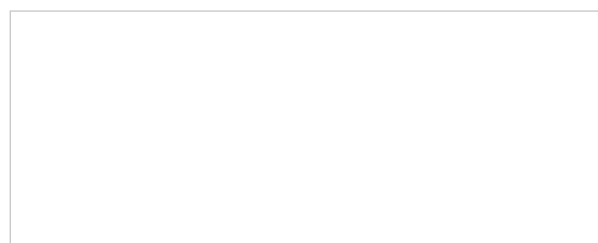
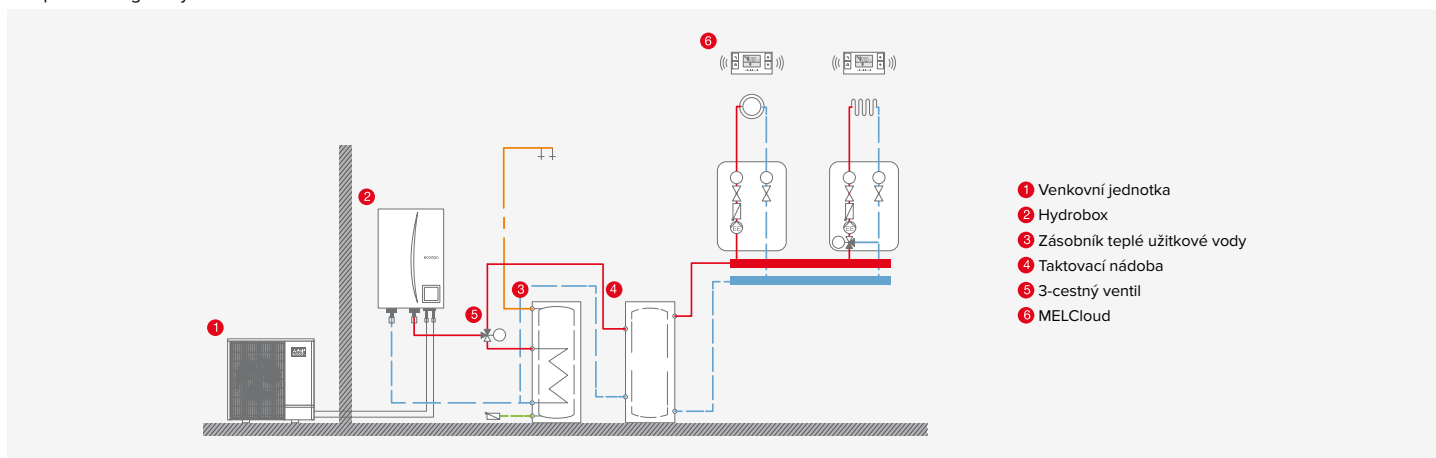


# ERSF Hydrobox



VNITŘNÍ HYDROMODUL		ERSF-VM2E	ERSF-YM9E
Možnost vytápění		✓	✓
Možnost chlazení		✓	✓
Integrovaný zásobník TV (l)		-	-
Maximální výstupní teplota vody (°C)		70	70
Výkon záložního zdroje (kW)		2	9 (3+6)
Rozměry (mm)	V / Š / H	800 / 530 / 360	800 / 530 / 360
Hmotnost (kg)		43	44
Zdroj napětí (V, fáze, Hz)		220–240, 1, 50	220–240, 1, 50
Maximální provozní el. proud (A)	vnitřní hydromodul	1,95	1,95
Doporučený průřez vedení (mm <sup>2</sup> )		3 x 1,5	3 x 1,5
Doporučená velikost jištění (A)		10	10
Zdroj napětí (V, fáze, Hz)		220–240, 1, 50	400, 3, 50
Maximální provozní el. proud (A)	záložní zdroj	9	13
Doporučený průřez vedení (mm <sup>2</sup> )		3 x 2,5	5 x 2,5
Doporučená velikost jištění (A)		16	16
Připojitelné venkovní jednotky		PUZ-SWM60/80/100/120/140 PUZ-SHWM60/80/100/120/140	PUZ-SWM60/80/100/120/140 PUZ-SHWM60/80/100/120/140

Stupnice energetických štítků od A+++ do D.



## CS-MTRADE, s.r.o

Mikulovice 304,  
530 02 Mikulovice

+420 466 750 311

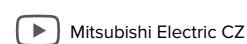
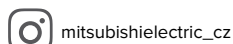
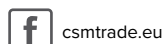
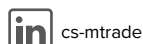
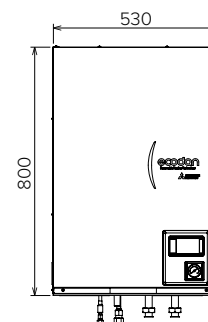
info@csmtrade.cz

www.csmtrade.eu

BOČNÍ POHLED



ČELNÍ POHLED



Poznámka: Další technické informace naleznete v instalační příručce a v návodu k použití. Hodnoty jištění jsou pouze orientační a podrobnou specifikaci naleznete v technických specifikacích konkrétního zařízení. Je odpovědností kvalifikovaného elektrikáře, aby zvolil správnou dimenzi kabelu a jmenovitou hodnotu jističe na základě max. proudu a specifických podmínek na místě instalace. Klimatizační zařízení a tepelná čerpadla Mitsubishi Electric obsahují fluorované skleníkové plyny R410a (GWP 2088) nebo R32 (GWP 675).

